

**WATER-I.D.®**

обладнання для тестування води ●●●

**WATER-I.D.®**

обладнання для тестування води ●●●



# PRIMELAB 2.0

Універсальний Фотометр

Швидкий Старт 



## Швидкий Старт:

**DE** Wichtig: Bitte Adapter, falls noch nicht eingesetzt, gemäß der Kurzanleitung einsetzen. Ein zusätzliches Anleitungsvideo finden Sie auf unserem Youtube-Kanal „PrimeLab 2.0“. Bei aktivierter Cloud erfolgt die Datensynchronisation vollkommen automatisch, sobald das Gerät eine Internetverbindung hat. Es muss kein manueller Datenexport angestoßen werden.

**GB** Important: Please insert adapter, if not already inserted, according to the quick start guide. You can find an additional instruction video can be found on our Youtube channel "PrimeLab 2.0". With activated, the data synchronization takes place completely automatically as soon as the device has an internet connection. There no manual data export needs to be triggered.

**FR** Important : Veuillez insérer l'adaptateur, s'il n'est pas déjà inséré, Veuillez insérer l'adaptateur conformément au guide de démarrage rapide. Vous trouverez une vidéo d'instruction supplémentaire sur notre chaîne Youtube "PrimeLab 2.0". Si le cloud est activé, la synchronisation des données est entièrement automatique dès que l'appareil dispose d'une connexion internet. Il n'est pas nécessaire de déclencher une exportation manuelle des données.

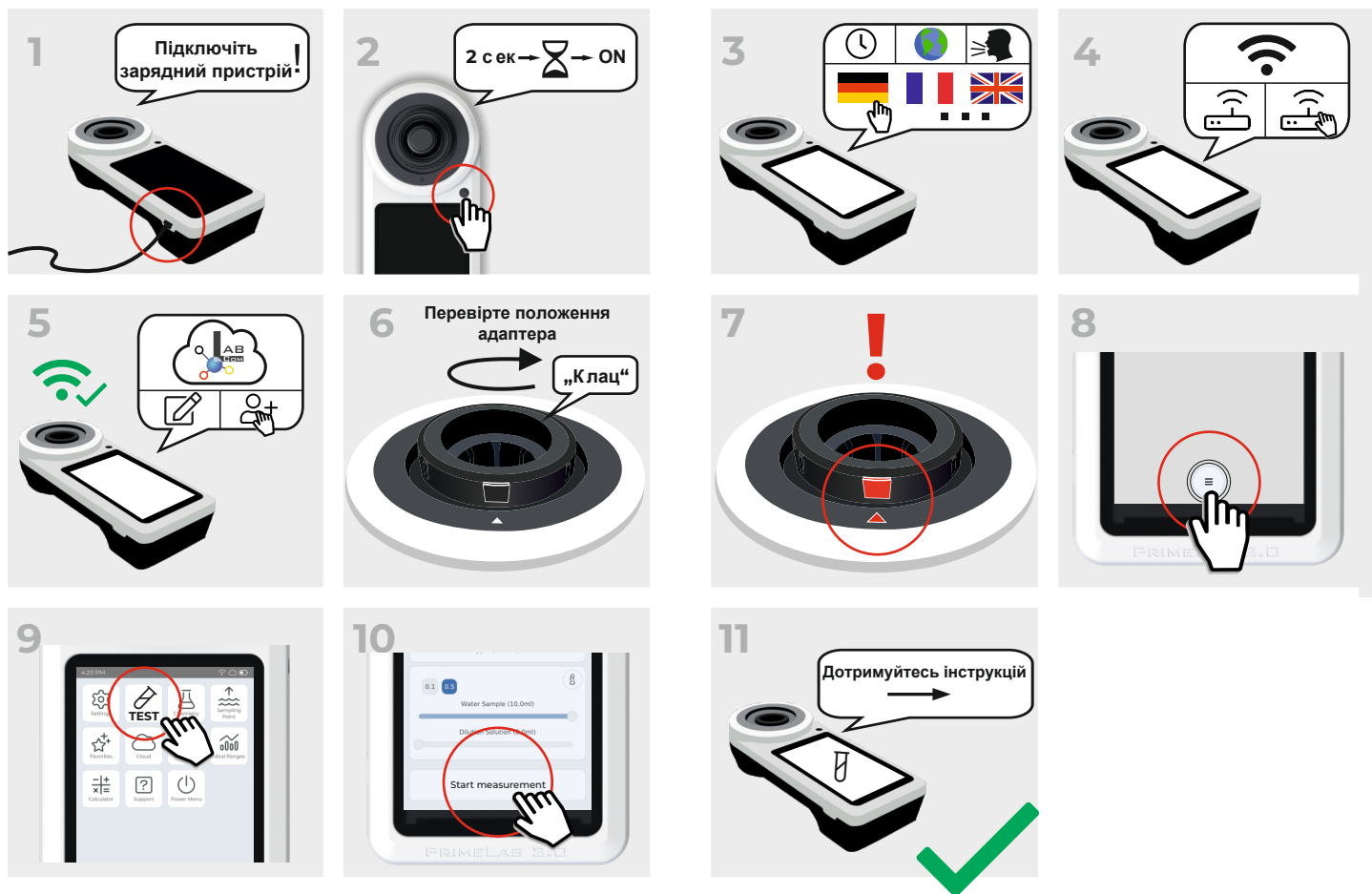
**ES** Importante: Por favor, inserte el adaptador, si no está ya insertado, de acuerdo con la guía de inicio rápido Puede encontrar un vídeo de instrucciones adicional en nuestro canal de Youtube "PrimeLab 2.0". Si la nube está activada, la sincronización de datos es completamente automática en cuanto el dispositivo tiene conexión a Internet. No es necesario activar una exportación manual de datos.

**IT** Importante: Si prega di inserire l'adattatore, se non è già inserito, secondo la guida rapida Un ulteriore video di istruzioni può essere trovato sul nostro canale Youtube "PrimeLab 2.0". Se il cloud è attivato, la sincronizzazione dei dati è completamente automatica non appena il dispositivo ha una connessione internet. Non c'è bisogno di attivare un'esportazione manuale dei dati.

**CN** 重要提示: 如果尚未插入适配器, 请根据快速启动指南插入。另外的说明视频可以在我们的Youtube频道“PrimeLab 2.0”上找到。如果云计算被激活, 只要设备有互联网连接, 数据同步就完全自动进行。不需要触发手动数据输出。

**UA** Важливо: Будь ласка, вставте адаптер, якщо він ще не вставлений, відповідно до посібника швидкого запуску Додаткове відео з інструкціями можна знайти на каналі Youtube "PrimeLab 2.0". Якщо хмара активована, синхронізація даних відбувається повністю автоматично, як тільки пристрій підключається до Інтернету. Не потрібно запускати ручний експорт даних.

**NL** Belangrijk: Plaats de adapter, indien nog niet geplaatst, volgens de snelstartgids Een extra instructievideo is te vinden op ons Youtube-kanaal "PrimeLab 2.0". Als de cloud is geactiveerd, gebeurt de gegevenssynchronisatie volledig automatisch zodra het toestel een internetverbinding heeft. Het is niet nodig een handmatige gegevensexport uit te voeren.



**Автоматична синхронізація даних завжди у режимі онлайн!**