



Впускна форсунка для бетонних басейнів

Форсунка виготовлена із високоякісного ABS. Основа, що коливається, дозволяє регулювати вхідний отвір на 12⁰. Два типи наочників, СТАНДАРТ або SAFETY (відповідно до EN-13451), спрямовані в різні отвори. Підходить для бетонних басейнів.

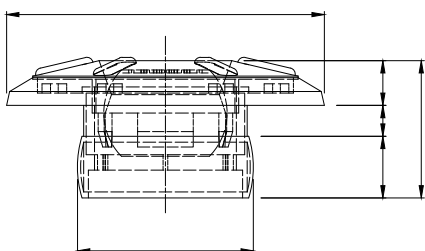


Впускна форсунка з ABS - СЕРІЯ ARI



Характеристики:

- Високоміцний ABS-матеріал
- Доступні наочники: СТАНДАРТ або SAFETY (відповідають стандарту EN-13451).
- Спрямоване регулювання
- Отвір: 8, 12, 16, 20 мм.
- Швидкість потоку/отвір: Ø8: 1,5 м³/год - Ø12: 2,5 м³/год - Ø16: 3,5 м³/год - Ø20: 5,0 м³/год.
- Призначена для бетонних басейнів
- Захист від ультрафіолетового випромінювання.



Модель	Наочник	Встановлення	Підключення
ARI-500*	Стандарт	Бетонні басейни	50 мм
ARI-630*	Стандарт	Бетонні басейни	63 мм



* Постачається зі стандартним розміром Ø20.